

# PANDUAN WISATAWAN UNTUK MASUK KE MALAYSIA

efektif per

# 1 MEI 2022

& seterusnya

## HAL PENTING YANG PERLU DIPERHATIKAN SEBELUM KEBERANGKATAN

1

### Tidak Ada Tes & Karantina



Individu yang divaksinasi lengkap **tidak diharuskan** menjalani tes dan karantina COVID-19.

2

### Unduh Aplikasi MySejahtera



**Unduh** aplikasi untuk melacak status risiko COVID-19.

Anda dapat mengunduh dari **App Store** atau **Google Play Store**.

## PROSEDUR **WAJIB** BAGI WISATAWAN

Status Vaksin	Tes Sebelum Keberangkatan	Tes Saat Kedatangan	Tes & Karantina Sesudah Kedatangan
Vaksin Lengkap (Diatas 13 Tahun)			
Anak-Anak Dibawah 12 Tahun ke Bawah: (Divaksinasi atau Tidak Divaksinasi)	<b>Tidak Diperlukan</b>	<b>Tidak Diperlukan</b>	<b>Tidak Diperlukan</b>
Tidak Vaksin Lengkap/Tidak Divaksin Sama Sekali (Di Bawah 17 Tahun)			
Tidak vaksin lengkap/Tidak divaksin sama sekali (Diatas 18 Tahun)	Tes RT-PCR: <b>2 Hari Sebelum Keberangkatan</b>	Tes RTK-Ag (Swab Antigen) <b>Professional Di Fasilitas/Hotel Dalam Waktu 24 Jam</b>	<b>Karantina 5 hari</b>
Baru sembuh dari COVID-19 (Dalam Masa 6 Hingga 60 Hari Yang Lalu)	<b>Tidak Diperlukan</b>	<b>Tidak Diperlukan</b>	<b>Tidak Diperlukan</b>

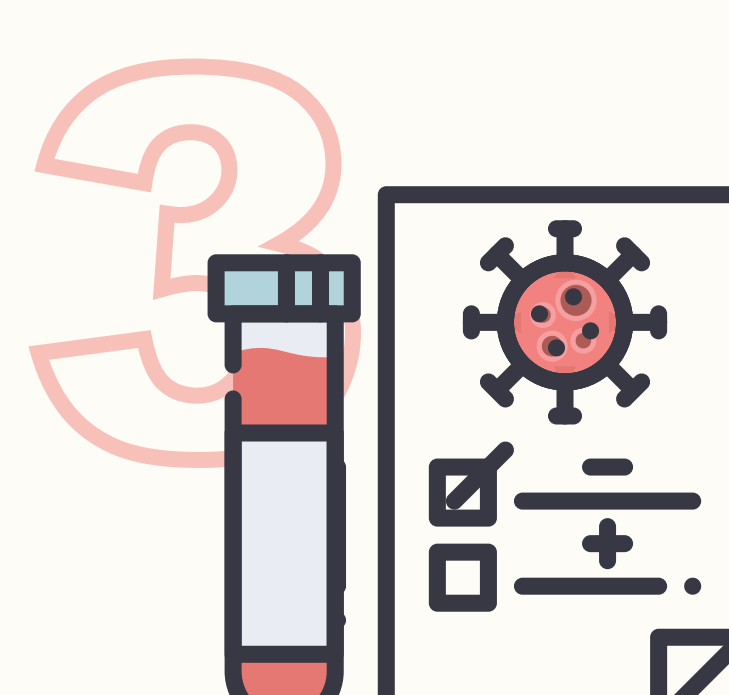
## PANDUAN UTAMA UNTUK WISATAWAN KESEHATAN



**Jadwalkan perawatan Anda** dengan rumah sakit anggota Malaysia Healthcare Travel Council (MHTC).



(Jika berlaku) **Ajukan permohonan** visa untuk diri sendiri dan pendamping Anda.



Buat **rencana perjalanan yang diperlukan** termasuk menjalani tes sesuai dengan status vaksinasi Anda (lihat Prosedur Wajib untuk Wisatawan di atas).

\*Cetak Surat Rumah Sakit Anda sebelum kedatangan

#lebihdekat**lebihterjangkau**